

**Otvorené majstrovstvá Slovenska v orientačnom behu 2015 na strednej trati**  
**Otvorené majstrovstvá Slovenska 2015 štafiet**  
**Verejné preteky v orientačnom behu**  
**Rudná, Košice**  
**16.-17.5.2015**

**Propozície**

<b>Vyhlasovateľ:</b>	Slovenský zväz orientačných športov		
<b>Technické zabezpečenie:</b>	Klub orientačného behu ATU Košice		
<b>Termín:</b>	16.-17.5.2015		
<b>Miesto pretekov:</b>	16.5.2015 (sobota)	M SR stredná trať	Rudná
	17.5.2015 (nedeľa)	M SR štafety	Košice, Ťahanovce
<b>Klasifikácia pretekov:</b>	<b>16.5.2015 (sobota)</b> - otvorené denné preteky jednotlivcov v orientačnom behu na stredných tratiach s určeným poradím kontrolných stanovišť <b>17.5.2015 (nedeľa)</b> - otvorené denné preteky 3-členných štafiet v orientačnom behu s určeným poradím kontrolných stanovišť		
<b>Centrum pretekov, zhrmaždisko:</b>	<b>16.5.2015 (sobota)</b> - Rudná pri Rožňave, lúka nad obcou, GPS: 48°40'00"N, 20°29'14"E <b>17.5.2015 (nedeľa)</b> - Košice, m.č. Sídliisko Ťahanovce, lúka nad sídliskom, GPS: 48°45'49"N, 21°16'26"E		
<b>Kategórie:</b>	<b>16.5.2015 (sobota):</b> <b>M SR stredná trať</b> M -14E, M -16E, M -18E, M 21-E, M 35-E, M 45-E, M 55-E, M 65-E W -16E, W -16E, W -18E, W 21-E, W 35-E, W 45-E, W 55-E, W 65-E <b>Verejné preteky</b> M-10C, M-10R (s doprovodom), M-12C W-10C, W-10R (s doprovodom), W-12C N - náborová trať K3 - kondičná trať <b>17.5.2015 (nedeľa)</b> <b>M SR štafety</b> M -14, M -18, M 19-, M 35-, M 45-, M 55- W -14, W -18, W 19-, W 35-, W 45-, W 55- <b>Verejné preteky</b> Open – 3-členné štafety bez rozdielu veku, pohlavia a klubovej príslušnosti Organizátor si vyhradzuje právo na zlúčenie kategórií v prípade počtu prihlásených pretekárov do kategórie menšieho ako 3.		
<b>Prihlášky:</b>	<b>M SR stredná trať (sobota)</b> - do 4.5.2015 cez on-line prihlasovací systém na adrese: <a href="http://www.orienteringonline.net/">http://www.orienteringonline.net/</a> Vo výnimočnom prípade e-mailom na <a href="mailto:akademik.ob@tuke.sk">akademik.ob@tuke.sk</a> <b>M SR štafiet (nedeľa)</b> - do 4.5.2015 e-mailom na <a href="mailto:akademik.ob@tuke.sk">akademik.ob@tuke.sk</a> Prihlášku e-mailom považujte za doručenu po jej spätnom potvrdení. Prihlášky po termíne budú prijímané len v rámci možností organizátora a len za zvýšené štartovné. Poplatky je možné uhradiť na číslo účtu 0109254274/0900, variabilný symbol 018, vo výnimočných prípadoch na prezentácii.		

<b>Štartovné:</b>	<b>MSR stredná trať</b>	<b>do 4.5.2015</b>	<b>po 4.5.2015</b>
	M,W -14, -16, -18, 65-, K3	6.-EUR	9.-EUR
	ostatné majstrovské kategórie	7.-EUR	11.-EUR
	M,W -10, -10R, -12	4.-EUR	5.-EUR
	N	1.-EUR	1.-EUR
	<b>MSR štafety</b>	<b>do 4.5.2015</b>	<b>po 4.5.2015</b>
	M,W -14, -18, Open	15.-EUR/štafeta	22.- EUR/štafeta
	Ostatné kategórie	18.-EUR/štafeta	27.- EUR/štafeta

**Raziaci systém:** Bude použitý raziaci systém Sportident-SI, prosíme uviesť číslo vlastného SI čipu do prihlášky. Požičanie čipu možné za 2.-EUR/deň. V prípade nevrátenia čipu bude organizátor vymáhať úhradu 40.-EUR.

**Ubytovanie:** A-internát, Rožňava 9.- EUR os/noc  
B-telocvičňa, Krásnohorské Podhradie 3.- EUR os/noc

**Stravovanie:** Bufet na zhromaždisku, reštaurácie v Rožňave a v Košiciach.

**Doprava:** Organizátor nezabezpečuje

**Prezentácia:** piatok, 15.5.2015, 19:00-22:00  
internát Obchodnej akadémie, Akademička Hronca 8, Rožňava  
GPS: 48°39'50"N, 20°31'49"E  
sobota, 16.5.2015, 9:00-10:00 na zhromaždisku  
nedeľa, 17.5.2015, 9:00-9:45 na zhromaždisku

**Štart 00:** MSR stredná trať, sobota 11:00 hod  
MSR štafety, nedeľa 10:30 hod

**Mapy:** ISOM, 1:10 000, e = 5m, stav jar 2015, autor Róbert Miček  
Mapy pre všetky majstrovské kategórie budú vodovzdorne upravené. Pre ostatné kategórie budú na štarte k dispozícii mapníky, možnosť samoobslužnej úpravy mapy.

**Terén:** **MSR stredná trať**  
Kopcovitý, kontinentálny terén. Na mnohých miestach sa vyskytujú terénne detaily (jamy, priehlbne, kôpky, údolíčka, rýhy) pozostávajúce z banskej činnosti v minulosti. V časti terénu sa vyskytujú kamene a skalné zrázy. Vegetácia je tvorená prevažne listnatým lesom s dobrou priebežnosťou a viditeľnosťou. Miestami je priebežnosť a viditeľnosť znížená. V teréne sa vyskytuje stredne hustá sieť lesných chodníkov a ciest.

**MSR štafety**

Stredne kopcovitý, kontinentálny terén. Vegetácia je tvorená prímestským zmiešaným lesom rôznej priebežnosti. Časť priestoru je bohatá na údolíčka, kôpky, rýhy a bažiny pozostávajúce z eróznej činnosti a zo zosuvov pôdy. V tejto časti je priebežnosť a viditeľnosť veľmi dobrá. V teréne sa vyskytuje hustá sieť lesných chodníkov a ciest.

**Vyhlasenie výsledkov:** MSR stredná trať 14:30 hod  
MSR štafety 14:00 hod

**Funkcionári pretekov:** Riaditeľ pretekov Jozef Pollák R1  
Hlavný rozhodca Zdenko Roháč R1  
Stavba tratí (MSR stredná trať) Jozef Pollák R1  
Stavba tratí (MSR štafety): František Papuga R1  
Sekretár Matúš Kaprál

**Informácie:** [www.tuke.sk/obeh/msr2015](http://www.tuke.sk/obeh/msr2015)  
alebo [akademik.ob@tuke.sk](mailto:akademik.ob@tuke.sk)  
tel.: +421 915 872938 (J. Pollák)

**Poznámky:**

Všetci štartujúci pretekári sa zúčastňujú pretekov dobrovoľne, na vlastné riziko a na vlastnú zodpovednosť, bez nároku na odškodné pri zranení alebo úraze spôsobenom počas alebo následkom týchto pretekov. Vydáním týchto propozícií je zakázaná tréningová činnosť v priestore nad sídliskom Ťahanovce, vyznačenom na mape Zelený dvor, viď stránky [www.tuke.sk/obeh](http://www.tuke.sk/obeh) a [www.tuke.sk/obeh/msr2015](http://www.tuke.sk/obeh/msr2015)

**Schvaľovacia doložka:**

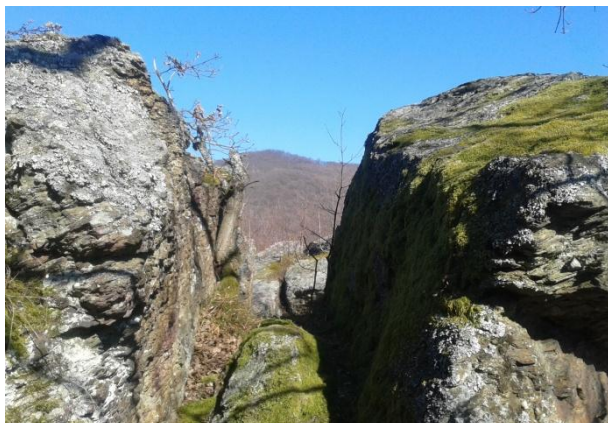
Tieto propozície boli schválené Sekciou OB SZOŠ dňa 10.apríla 2015.

Zdenko Roháč v.r.  
hlavný rozhodca

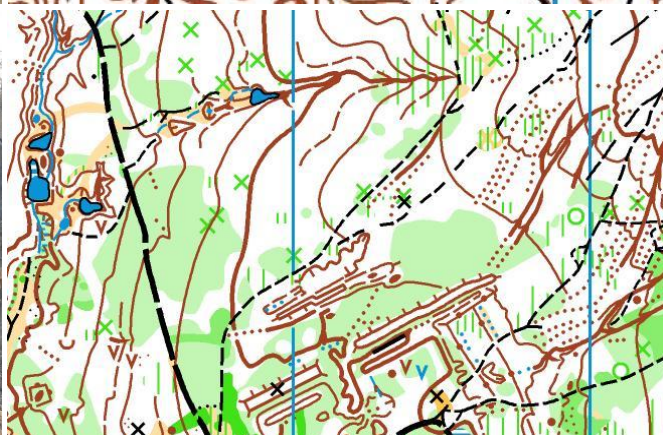
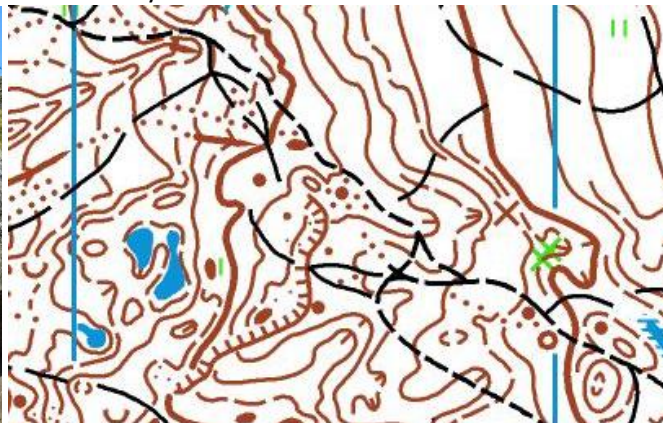


Jozef Pollák v.r.  
riadiateľ pretekov

M SR stredná trať



M SR štafety



**Partneri**



Obec Rudná



**INPRO POPRAD s.r.o.**



**Peter Návesňák**  
**Kovoplast**