

Príprava podkladov pre mapovanie v O-Mapperi

Rado Jonáš

5.2.2022

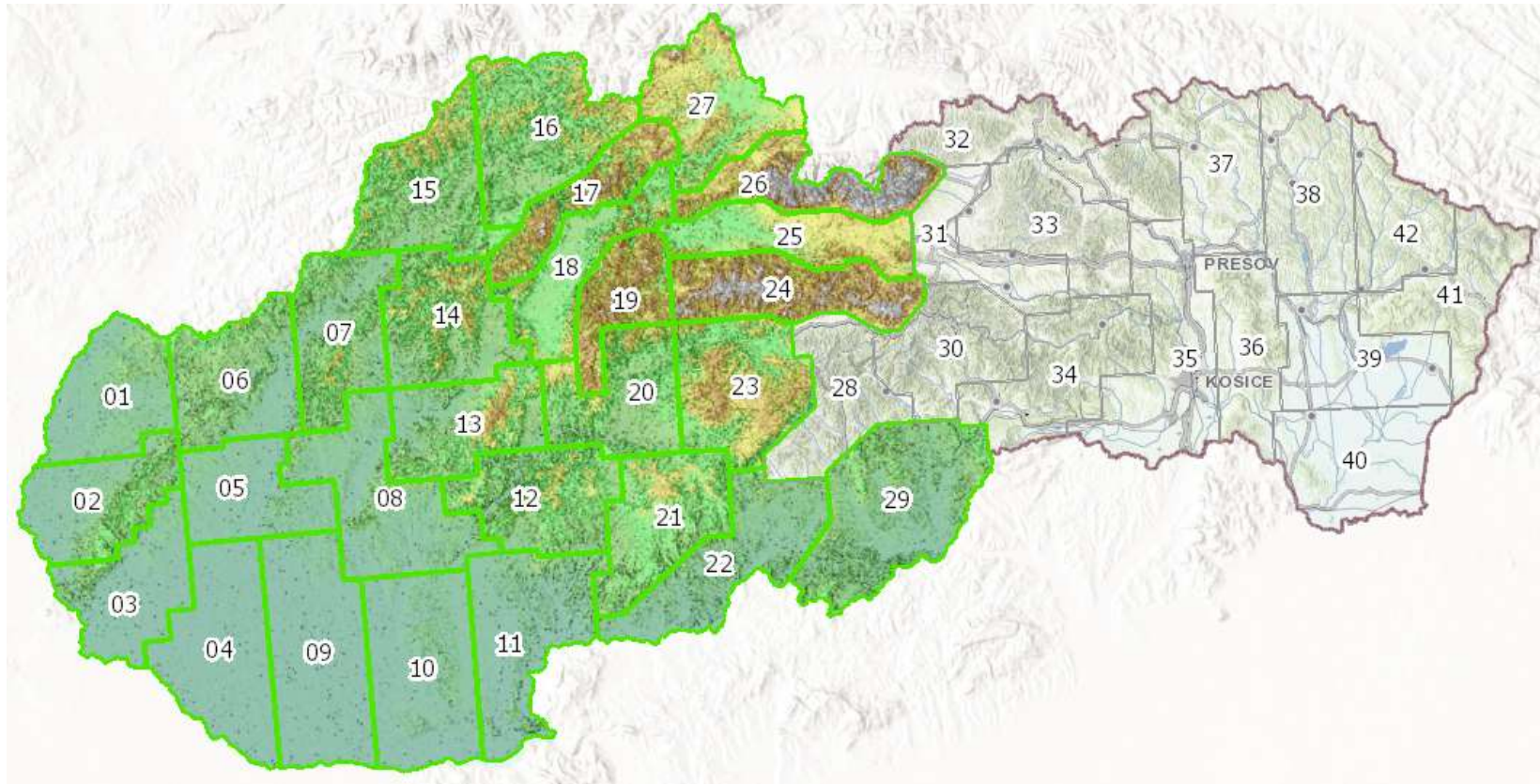
Základné otázky

1. Aké sú pre mapu OB najlepšie podklady?
2. Odkiaľ je možné získať Laserscan?
3. Ako sa Laserscan dostane ku mne a v akom formáte?
4. V ktorom programe sa Laserscan spracuje?
5. Aké sú výstupy z tohto spracovania a ktoré z nich sú pre mapovanie užitočné?
6. Ako si v Open Orienteering Mapper vytvorím súbor na mapovanie a následne na kreslenie?
7. Ako si v ňom napasujem podkladové vrstvy?

Na Slovensku je dostupných viacero druhov podkladov využiteľných pre tvorbu máp pre OB

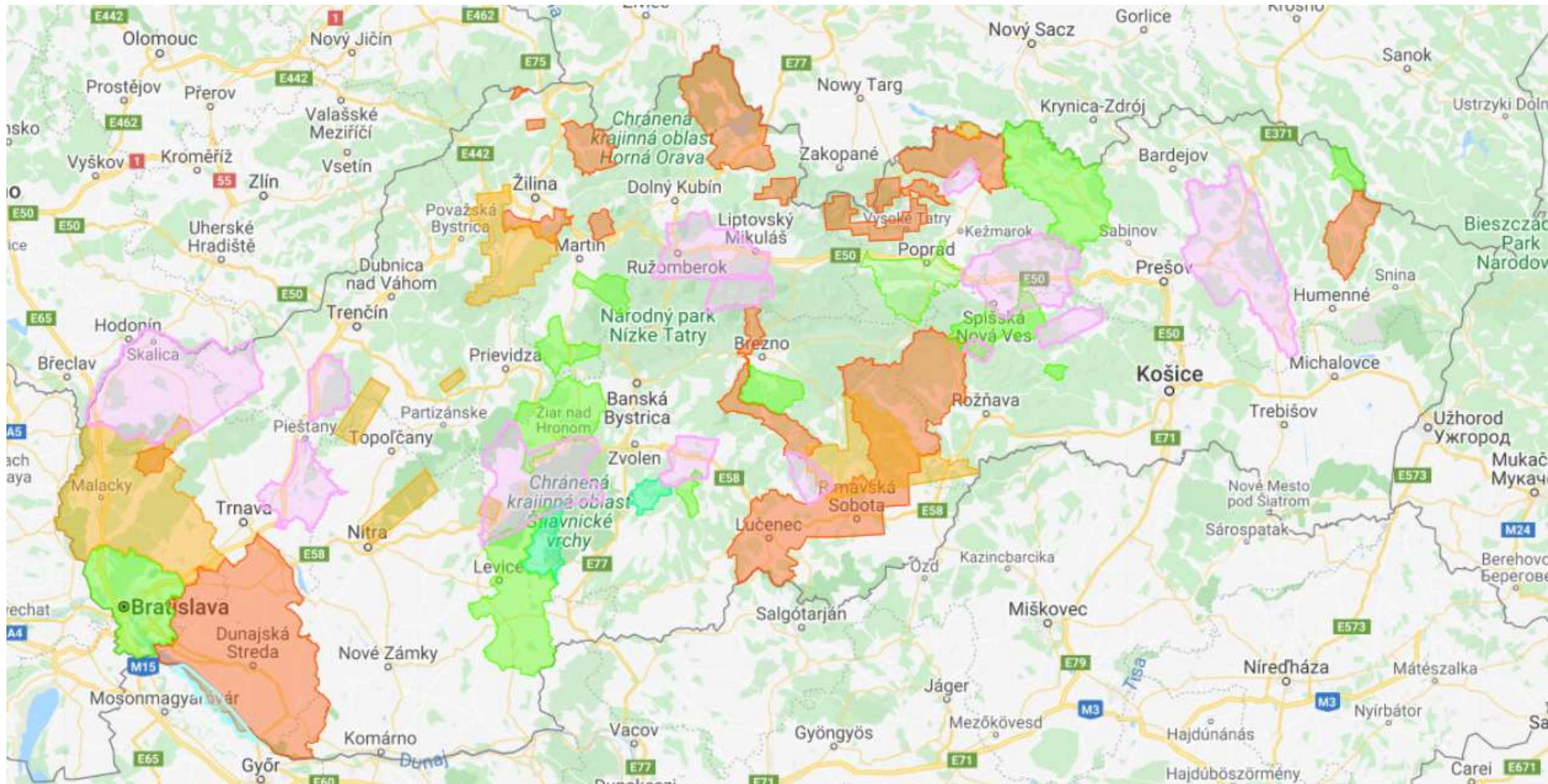
- Základná mapa SR (1:10 000) - zdroj: ZBGIS
- Štátna mapa odvodená (1: 5000) - zdroj: ZBGIS
- Open Street Map – zdroj: openstreetmap.org
- Stará mapa pre OB – zdroj: kluby
- Ortofoto - zdroj: ZBGIS
- **Laserscan** - zdroj: ZBGIS

Laserscanové dáta je možné získať napr. z
ÚGKaK SR – zadarmo, georeferencované v
S-JTSK



<https://zbgis.skgeodesy.sk/mkzbgis/sk/teren>

Alebo z NLC – za úhradu



<https://www.orientering.sk/page/mapova-komisija>



Produkty

- DMR 5.0 (S-JTSK(JTSK03), Bpv)
- DMP 1.0 (S-JTSK(JTSK03), Bpv)
- Mračno bodov (S-JTSK(JTSK03), Bpv)

Výber priestorového rozsahu

ohradou

Plocha

0.16 km²

Formát údajov

LAS

Email

radoslav.jonas@gmail.com

Upozornenie

Výber údajov na export zakreslením oblasti (ohradou) do mapového okna. Posunom existujúcich alebo

EXPORTOVAŤ



0.16 km²

Formát údajov

LAS

Email

radoslav.jonas@gmail.com

Upozornenie

Výber údajov na export zakreslením oblasti (ohradou) do mapového okna. Posunom existujúcich alebo pridaním nových vrcholov je možné zakreslenú geometriu meniť. Aktuálna veľkosť polygónu sa zobrazuje v položke Plocha. Maximálna veľkosť oblasti je 2 km².

Odberateľ je povinný pri tvorbe vlastného diela a pri jeho publikovaní uviesť zdroj produktov LLS takto: „Zdroj produktov LLS: ÚGKK SR“.



Stuhlasím s [licenčnými podmienkami](#).

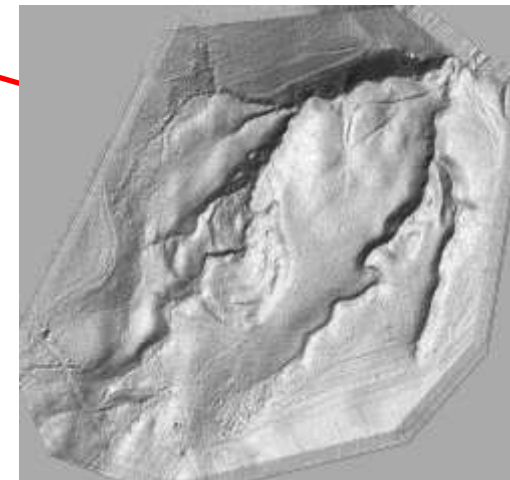
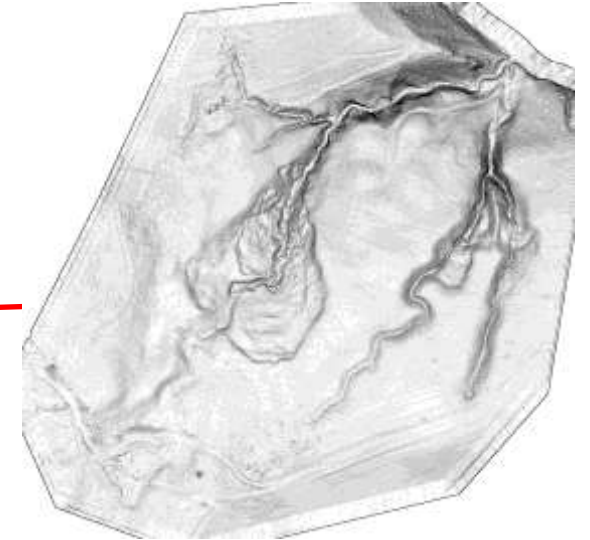
EXPORTOVAŤ

Laserscanové dáta je možné spracovať vo viacerých aplikáciách

- Napr. Open Source Q-GIS
 - <https://www.qgis.org/en/site/>
- OCAD
 - <https://www.ocad.com/en/>

Laserscan nám dá viacero užitočných podkladov (OCAD)

- Vrstevnice vo zvolenom intervale
- Slope gradient (sklon svahu)
- Hill shading (tieňovanie reliéfu)
- Vegetation hight (výška vegetácie)
- Ortofoto (nie je z Laserscanu)



Založenie súboru v OO Mapperi a vloženie podkladov (v PC)

- File; New; mierka; symbolová sada

GEOREFERENCOVANIE

- Map; Georeferencing;
- Coordinate reference system – by EPSG code; EPSG code – 5514 (S-JTSK)
- Geographic coordinates – zistiť napr. na Mapy.cz
- Declination; Lookup

<https://www.orientacnisporty.cz/upload/dokumenty/csos/01-zalozeniprojektu-praktickacinnost.pdf>

Založenie súboru v OO Mapperi a vloženie podkladov (v PC)

VLOŽENIE GEOREFERENCOVANÝCH PODKLADOV

Templates; Open template; Georeferenced; Open:

- Hill shading
- Slope gradient
- Vegetation hight
- Ortofoto

Vrstevnice: otvorím ako vyššie a napasujem na georeferencované podklady pomocou:

Templates; Template setup window; vyberiem konkrétny podklad;
Adjust; ďalej postupujem intuitívne